

**ÉRETTSÉGI VIZSGA • 2008. október 20.**

**SZOCIÁLIS  
ALAPISMERETEK**

**KÖZÉPSZINTŰ ÍRÁSBELI  
ÉRETTSÉGI VIZSGA**

**JAVÍTÁSI-ÉRTÉKELÉSI  
ÚTMUTATÓ**

**OKTATÁSI ÉS KULTURÁLIS  
MINISZTERIUM**

---

**MEGOLDÁSI ÚTMUTATÓ****az értékelő tanár részére**

- Tévedés esetén helyes megoldásnak csak a vizsgázó egyértelmű javítása fogadható el.
- A dolgozatban előforduló esetleges hibákat, tévedéseket kérjük, feltűnően jelölje!
- A feladatlap egységes értékelése miatt a javítási-értékelési útmutatótól nem lehet eltérni. A csillaggal (\*) jelölt kérdéseknél a megoldástól eltérő, de tartalmában azonos egyéb helyes megoldás is elfogadható a ponthatáron belül.
- Minden feladat esetén írja be az elért pontszámot a maximálisan adható pontszám melletti négyzetbe!

**Az írásbeli vizsgafeladatok pontszámainak összege csak egész szám lehet. Ha az írásbeli vizsga(rész) pontszáma nem egész szám, akkor a matematikai kerekítés szabályai szerint kell eljárni (az öttizedre vagy az a felett végződő pontszámokat felfelé, az öttized alatti pedig lefelé kerekítjük).**

---

1. Egészítse ki a következő mondatokat! Írja a **helyes** válasz betűjelét a kipontozott vonalra!

4
---

Az ingereknek a legkisebb fokát, amely **már** ingerületet vált ki, nevezzük: ... **b)** ...

- a) küszöb alattinak
- b) alsó küszöbnek**
- c) felső küszöbnek
- d) különbségi küszöbnek

A szociálpolitikai tevékenység ... **b)**... káros következményeinek megszüntetésére, illetve mérséklésére irányul.

- a) a szegénység
- b) a társadalmi egyenlőtlenségek**
- c) a betegség
- d) a családi problémák

A személyiség Johari-ablak szerinti modelljében négy területet különböztetünk meg. Az a terület, ami mások által észlelhető viselkedésmódjainkból, cselekedeteinkből áll, de ezeknek mi magunk nem vagyunk birtokában, nevezzük ...**d)**....

- a) nyílt területnek
- b) rejtett területnek
- c) ismeretlen területnek
- d) vak területnek**

Az egyén szabadságának korlátja a másik hasonló mértékű szabadsága kell hogy legyen. Ez az elv egyike a szociálpolitikára ható ...**a)** ....

- a) értékeknek**
- b) prularizmusnak
- c) technikáknak
- d) támogatásoknak

(Helyes válaszonként 1 pont adható.)

2. Húzza alá a **helytelen** választ az alábbi állításokban!

4
---

A tehetség a következők segítségével az átlagosnál magasabb szintű teljesítményt eredményez:

- a) képesség,
- b) kreativitás,
- c) motiváció,
- d) intelligencia.**

Az érzelem fogalmára a következő állítások jellemzőek:

- a) kizárólag velünk született pszichikus jelenség,**
- b) szubjektív élmény,
- c) kifejező mimika kíséri,
- d) vegetatív jelenségek kísérik.

A szegénységre, létbizonytalanságra legveszélyeztetettebb csoportok közé tartoznak:

- a) a nagycsaládosok,
- b) az alacsony iskolai végzettségűek,
- c) **a közalkalmazottak,**
- d) a fogyatékosok.

Ha egy szervezet célja elsődlegesen tevékenységének folytatása, ezáltal valamely szükséglet kielégítése, akkor az alábbi társadalmi szektorhoz tartozik:

- a) voluntáris,
- b) non-profit,
- c) **állami,**
- d) önkéntes.

(Helyes válaszonként 1 pont adható.)

3. Határozza meg az alábbi, fejlődéslélektannal kapcsolatos állítások helyességét! Tegyen I jelet az igaz, H jelet a hamis állítások mellé!

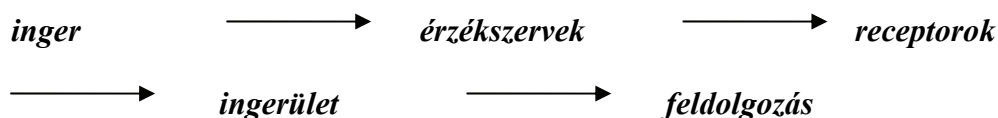
4

Állítások	Igaz
A tudatos empátia kialakulásában a környezeti hatásoknak csak másodlagos szerepe van.	<b>H</b>
Az érzéki érdeklődés az első két életév jellemzője.	<b>I</b>
Az óvodás kor elmúltával a gyermek azokhoz a felnőttekhez vonzódik, akik sokat kommunikálnak vele.	<b>H</b>
Az óvodáskor végére az érzelmek interiorizációjának el kell érnie a fegyelmezett magatartás kialakulásához szükséges fokot.	<b>I</b>
A szabályjátékok két éves korban jelennek meg.	<b>H</b>
A serdülők memóriájának működésénél túlsúlyba kerül a verbális emlékezet.	<b>I</b>
A mesék jelentősége felbecsülhetetlen a gyermeki személyiségfejlődés során.	<b>I</b>
Serdülőkorban az önérzet növekedésével enyhülnek az érzelmi és magatartásbeli problémák.	<b>H</b>

(Helyes válaszonként 0,5 pont adható.)

4. Tegye sorrendbe az érzékelés folyamatát bemutató kifejezéseket! Írja a nyilak közé a fogalmakat!

2



(Ha 5 helyes válasz a helyén van 2 pont,  
3 van a helyén 1 pont,  
2 - 0 van a helyén 0 pont adható.)

5. Helyezze az észlelés fajtáit a megfelelő csoportba! Írja be a szavakat a táblázatba helyesen!

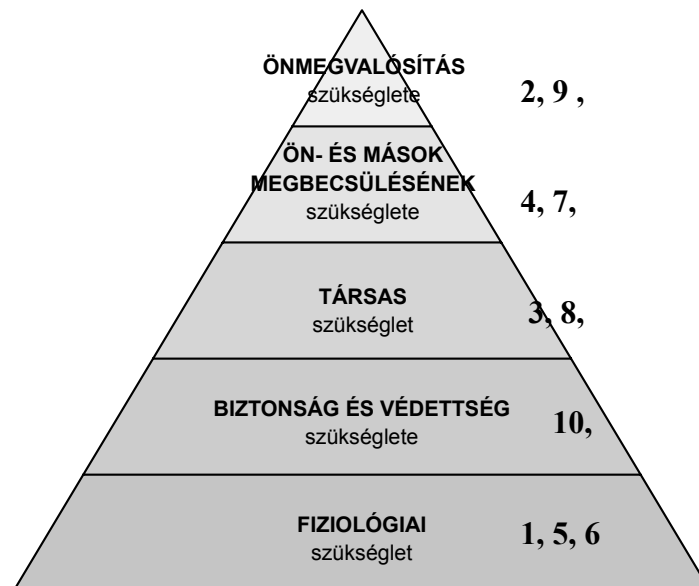
6

<i>Exteroreceptorok</i>	<i>Interoreceptorok</i>	<i>Mindkettő</i>
<b>hallás, bőrzékelés</b>	<b>belső szervi érzékelés, mozgásérezkelés</b>	<b>fájdalomérezkelés, időérezkelés</b>

(Helyes válaszonként 1 pont adható.)

6. Helyezze a Maslow-i szükségletpiramis szintjeire az alább felsorolt emberi szükségletek számát!

5



1. pihenni, 2. fotóalbumot készíteni, 3. barátommal lenni, 4. társam tudását elismerni, 5. fűthető lakásban élni, 6. egészségesen táplálkozni, 7. eredményesen sportolni, 8. a családdal sétálni, 9. továbbtanulni, 10. nyugodt környezetben élni.

(Helyes válaszonként 0,5 pont adható.)

7. Írja a kipontozott vonalra a meghatározásokhoz a szándékos figyelem tulajdonságait kifejező fogalmakat!

6

**f):** A koncentrációképesség mértékében jelenik meg. Ettől függ, hogy mennyire tudunk összpontosítani.

**d):** Megadja, hogy mennyi ideig vagyunk képesek az adott tárgyra, jelenségre odafigyelni.

**a):** Meghatározza, hogy egy időpillanatban hány különböző ingertárgyat tudunk felfogni.

**e):** A figyelem irányát rövid időközönként megváltoztatjuk. Látszólag a figyelem egy időben, több dologra terjed ki, de ez a valóságban a figyelem gyors egymásutánban történő átterelésében valósul meg.

**b):** Egyik eseményről átkapcsolunk a másik eseményre.

**c):** Egy adott időintervallumon a figyelem teljesítménye ingadozik.

a) terjedelme, b) átvitele, c) hullámzása, d) tartóssága, e) megosztása, f) ereje

(Helyes válaszonként 1 pont adható.)

8. Tegyen különbséget a csecsemőkor és a kisgyermekkor között! Válogassa ki a két korhoz tartozó jellemzőket, és írja az állítások betűjelét a megfelelő kor mellé!

5

- a) Tőmondatokban beszél.
- b) Feltétlen reflexek kiválthatóak.
- c) Szívesen játszik gyurmával, hajtogat papírt.
- d) Elsősorban utánzással tanul.
- e) Ekkor alakul ki a látás és a mozgás koordinációja.
- f) „Miért?” kérdésekkel próbálja kideríteni a dolgok okait.
- g) Kialakul a biztos járás.
- h) Érzelmeire erősen kihat a környezet hangulata.
- i) Egyedül eszik kanállal.
- j) Gögicsél, ha foglalkoznak vele.

Csecsemőkorra jellemző: **b), e), j)**

Kisgyermekkorra jellemző: **a), g), i)**

Mindkettőre jellemző: **d), h)**

Egyikre sem jellemző: **c), f)**

(Helyes válaszonként 0,5 pont adható.)

9. Egészítse ki egy-egy szóval a személyiség-lélektanból kiemelt állításokat!

4

A személyiség azoknak a **pszichológiai** rendszereknek a dinamikus struktúrája az egyénben, amelyek a környezethez való egyéni **alkalmazkodást** meghatározzák.

A humanisztikus elméletek a személy én fogalmát és **fejlődésére** való törekvését, illetve **önmegvalósítását** hangsúlyozzák.

(Helyes válaszonként 1 pont adható.)

10. Sorszámozza be a szociális tanulás módjait! Haladjon a felületestől a mély felé!

4

**2. modell-, mintakövetés**

**4. belsővé tétel (interiorizáció)**

**1. utánzás**

**3. azonosulás (identifikáció)**

(Helyes válaszonként 1 pont adható.)

---

11. Értelmezze az alábbi, szociális gondozásról szóló történetet! Válaszoljon a kérdésekre a szöveg alapján!

9
---

Dalma belépett az otthon egyik szobájába. Kati néni feküdt az ágyában, fáradt tekintettel pillantott gondozójára. Dalma tudta, hogy már nagyot hall az idős asszony, így határozottan és felé fordulva köszönt.

- Jó napot kívánok!
- Magának is! – válaszolt halkán Kati néni.
- Reggelizett már?
- Még nem keltem fel ma az ágyból, nagyon gyengének érzem magamat.
- Akkor először a fürdőszobában kezdünk – mosolygott Dalma a panaszkodó asszonyra.

Segített óvatosan kikelnie az ágyból ráhelyezve papucsát a lábára. Az első lépések bizonytalanul sikerültek Kati néninek, de gondozója biztosan fogta karját. Tisztálkodás közben is vele maradt. A tusolóba helyezett műanyag széken ülve csak kis segítségre volt szüksége az asszonymak, hogy felfrissítse fáradt testét.

Az öltözködés után Kati néni járókeretébe kapaszkodva típett kis szobája karosszékéhez. Dalma segítette leülni, majd megfésülte kékes fényű ősz haját. Dalma vidáman csivitelte az előző napi eseményeket és a mai napra szánt teendőket, miközben Kati néni lassú mozdulatokkal fogyasztotta reggelijét. Az idős asszony hosszasan nézte a lány fürge mozgását, elmerengve az idő múlásán. Dalma észrevette a szomorú tekintetet, és egy kedves mosoly kíséretében megcirógatta Kati néni karját.

- Köszönöm a segítséget, most már magam is boldogulok – mondta hálásan az asszony.
- Majd később visszanézek, és elmegyünk sétálni – válaszolt a gondozó és kísélt az ajtón.

**Kérdések:**

Hogyan segítette a gondozó, hogy őt jobban megértse idős gondozottja? (max.1 pont)

***Határozottan és a gondozott felé fordulva köszönt.***

Honnan tudta Dalma már megérkezésekor, hogy a gondozott nem érzi jól magát?

(max. 1 pont)

***Fáradt volt a tekintete, halkán beszélt, elmondta, hogy gyengének érzi magát.***

Milyen volt a gondozó viselkedése? (max. 2 pont)

***Vidám, segítőkész, figyelmes, határozott.***

Hogyan segítette Dalma bizonytalan mozgásában az idős asszonyt? (max. 3 pont)

***Segített óvatosan kikelnie az ágyból, biztosan fogta karját, tisztálkodás közben is vele maradt, a tusolóba helyezett műanyag székre ültette, járókerettel, karosszékkel.***

Mit jelent Kati néni elköszönése? (max. 1 pont)

***Hálás a segítségért, de szeretne már egyedül maradni.***

Mit jelent Dalma elköszönése? (max. 1 pont)

***Bízhat benne gondozottja, nem hagyja magára, ha szükség van rá itt lesz, hívhatja.***

(Helyes válaszonként 0,5 pont adható.)

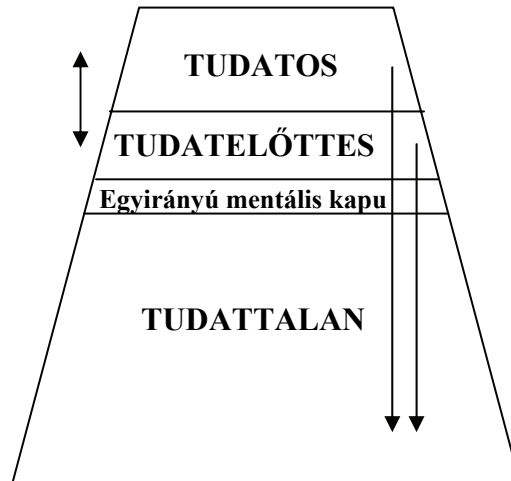
12. A fenti történet szövegében húzzon alá tíz non-verbális kommunikációs jelzést!

5

(Helyes válaszonként 0,5 pont adható.)

13. A pszichikus életet három terület alkotja Freud szerint. Írja be a területekre a megfelelő elnevezéseket!

3



(Helyes válaszonként 1 pont adható.)

\*14. A társadalmi mobilitás során az egyén vagy a család társadalmi helyzete idővel megváltozik. Írjon egy-egy példát, amikor a mobilitás nemzedékek között zajlik le, illetve amikor az egyén életében zajlik!

4

A mobilitás nemzedékek között zajlik: *pl. a szülők falun élnek, a gyerekeik városba költöztek.*

A mobilitás az egyén életében zajlik: *pl. a szociális gondozóként dolgozó személy elvégzi az egyetemet és szociális munkás diplomát szerez.*

(Helyes válaszonként 2 pont adható.)

\*15. Sorolj fel hármat a konfliktusok fajtái közül!

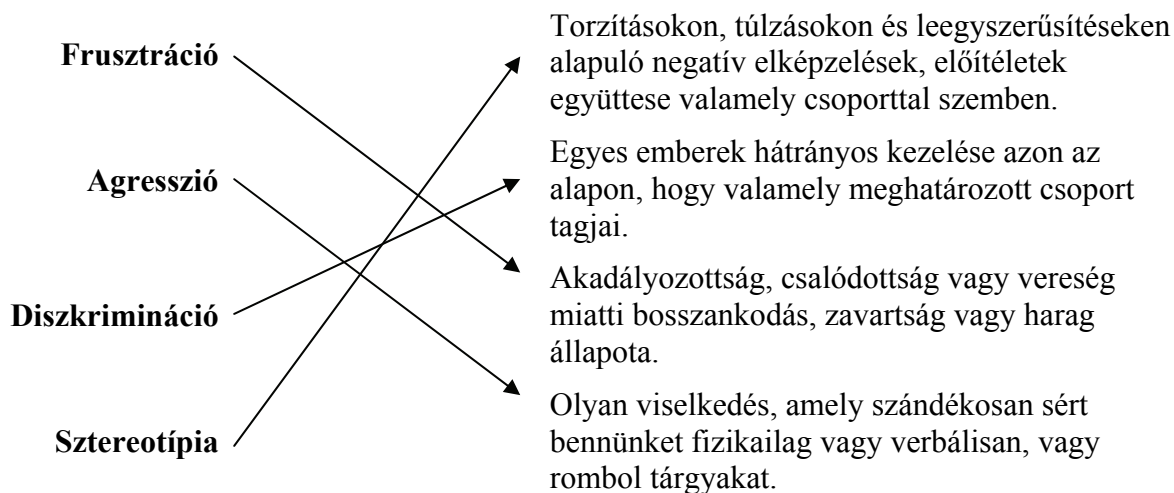
3

- *érdekkonfliktus*
- *értékkonfliktus*
- *intimkonfliktus*

(Helyes válaszonként 1 pont adható.)

16. Kösse össze egy vonallal a definíciókat a megfelelő fogalmakkal!

4



(Helyes válaszonként 1 pont adható.)

\*17. Értelmezze az alábbi táblázatot! Írjon le nyolc alapvető megállapítást! (Az adatok egyszerű leolvasásáért nem jár pont.)

5

Elégedettségi felmérés a lakosság körében település típusoknak megfelelően.

Település típus	Elégedett, %									
	Élete alakulásával	Jövőbeni kilátásaival	Életszínvonalával	Családi kapcsolataival	Egészségi állapotával	Munkájával	Lakásával	Lakókörnyezetével	Jövedelmével	N
<b>Község</b>	40,5	28,7	27,2	89,1	52,7	67,4	64,0	73,3	12,3	877
<b>Város</b>	46,5	33,2	28,9	88,4	55,4	65,8	66,3	70,4	17,4	514
<b>Megyeszékhely</b>	53,7	37,8	29,2	88,0	63,5	71,7	67,5	66,0	17,6	413
<b>Budapest</b>	47,2	33,3	29,0	85,3	62,0	72,9	66,1	62,6	22,9	435

Forrás: TÁRKI 2001.

*Életük alakulásával leginkább a megyeszékhelyen élők elégedettek. Mindegyik csoport leginkább a családi kapcsolataival elégedett, és a községiek a legnagyobb arányban. Legkevésbé a jövedelmükkel elégedettek a megkérdezettek, ahol a budapestiek állnak a legjobban. A jövőbeni kilátásaikkal a községekben lakók a legkevésbé elégedettek. A nagyvárosokban élők elégedettebbek az életszínvonalukkal, egészségi állapotukkal és a munkájukkal. Lakásukkal a legkevésbé a községiek elégedettek. Lakókörnyezetükkel a kisebb településen élők elégedettebbek.*

(Helyes megállapításonként 1 pont adható.)

\*18. Soroljon fel öt készséget, amely az interjúkészítéshez elengedhetetlen!

5
---

- **Koncentráció**
- **Odafigyelés**
- **Megfigyelés**
- **Hatékony kérdezés**
- **Az érzelmek felismerése**
- **Szelektálás az információk között**
- **Az információ rendezése**

(Helyes válaszonként 1 pont adható.)

19. Határozza meg az alábbi, a család funkcióival kapcsolatos állítások helyességét! Tegyen I jelet az igaz, H jelet a hamis állítások mellé!

4
---

Állítások	Igaz
Korábban maga a család termelte meg a szükségleteinek megfelelő termékeket (pl. élelem, ruházat), ennek jelentősége mára megnövekedett.	<b>H</b>
Amíg nem dolgozott, vagy tanult minden családtag, addig a fogyasztás szinte csak otthon, családi környezetben történt.	<b>I</b>
Mára a család reprodukciós funkciója megszűnt, mert a gyermekek száma csökkent.	<b>H</b>
A család pszichés védelem funkciójának jelentősége nem nagy, mert a társadalmi problémák elől külső környezetébe menekülünk.	<b>H</b>
A család szerepe a gyermekszocializációjában nem csökken.	<b>I</b>
Az idős emberek és betegek gondozására található elegendő társadalmi intézmény, amelyek pótolhatják szükség esetén a családot.	<b>H</b>
A társadalmilag problematikus viselkedés (deviancia) gyakoribb a nem házasok körében.	<b>I</b>
A gyermekek nagy része házasságban vagy házasságszerű együttélésben születik.	<b>I</b>

(Helyes válaszonként 0,5 pont adható.)

20. Sorolja fel a szociálpolitikai támogatások odaítélésének módjait!

3
---

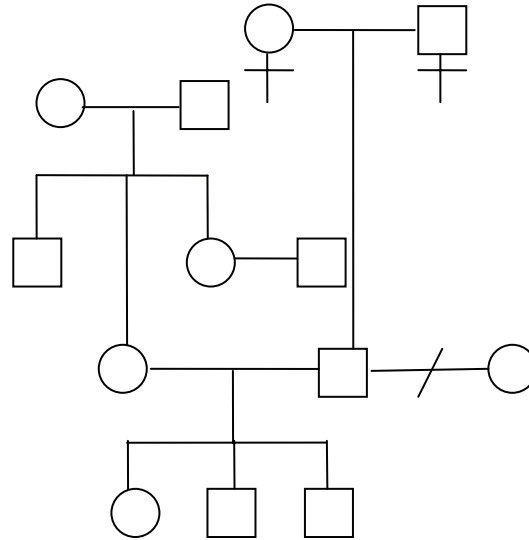
- **Univerzális**
- **Normatív**
- **Diszkrecionális**

(Helyes válaszonként 1 pont adható.)

21. Készítse el a következő leírás alapján a család genogramját!

6

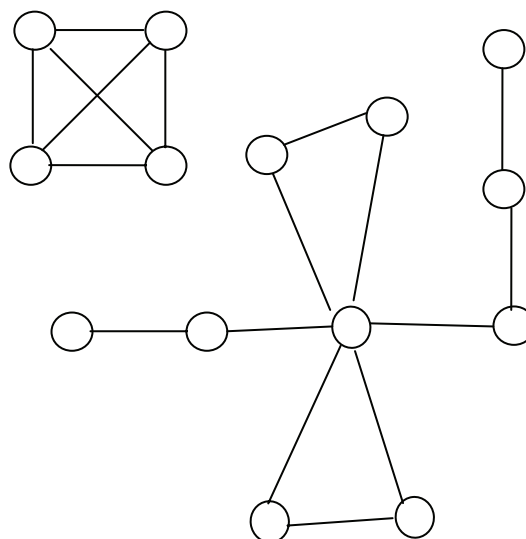
Zoli első feleségétől nem volt gyermeke. Orsolyától, a második feleségétől, először egy lánya, majd két fia született. Orsolya szüleinek második gyermekeként született, egy fiú és egy lány testvére van. Húga férjnél van. Zoli egyedüli gyermeke szüleinek, akik már nem élnek.



(A jelek helyes használatára 2 pont adható, a kapcsolatok helyes használatára 2 pont adható, az ábra átláthatóságára 2 pont adható.)

\*22. Értelmezze az alábbi szociogramot! Tegyen öt megállapítást!

5



---

*A csoportban van egy központi figura, aki két három tagú alesoport tagja is. Hozzá kapcsolódik egy két és egy háromtagú lánc formátum. A fő csoporttól elkülönül egy négytagú klikk, akiknek minden tagja kapcsolódik a másikhoz.*

(Helyes válaszonként 1 pont adható.)